

Impostazione del Raccoglitore dati HP Designjet Partner Link Pay-per-use



Numero versione: 2.1

© Copyright 2015 Hewlett-Packard Development Company, L.P. Le informazioni qui contenute sono soggette a modifiche senza preavviso. Le sole garanzie per i prodotti e i servizi HP sono definite nelle norme esplicite di garanzia che accompagnano tali prodotti e servizi. Nulla di quanto qui contenuto potrà essere interpretato come un elemento atto a costituire una garanzia ulteriore. HP declina ogni responsabilità per eventuali omissioni ed errori tecnici o editoriali contenuti nel presente documento.

Microsoft® e Windows® sono marchi registrati negli Stati Uniti d'America di proprietà di Microsoft Corporation.



Sommario

1	Introduzione	3
2	Installazione	3
3	Configurazione	3
4	Impostazioni proxy	4
5	Supporto per Windows Vista.....	5
6	Risoluzione dei problemi.....	5
7	Disinstallazione.....	6

1 Introduzione

Il Raccoglitore dati PPU è un'applicazione software di base incaricata di raccogliere le informazioni da tutte le stampanti che supportano PPU e di inviarle al servizio Web per fini contabili e di gestione degli avvisi relativi ai materiali di consumo.

2 Installazione

Il partner riceverà un messaggio e-mail contenente le istruzioni su come scaricare e installare il Raccoglitore dati.

Questo documento illustra la modalità d'installazione del software PPU versione 2.1 e successive. Le schermate riflettono un'installazione in Windows 7 e potrebbero essere leggermente diverse su altre piattaforme.

Prerequisiti:

- Sistemi operativi supportati: Microsoft Windows 8, 7, 10, Vista e Windows Server 2008/2012.
- Il computer che ospita il Raccoglitore dati deve essere sempre in esecuzione e connesso a Internet. Se si utilizza un server proxy, potrebbe essere necessario configurarlo automaticamente o manualmente come descritto di seguito.
- È necessario utilizzare un account utente Windows con autorizzazione di amministratore.

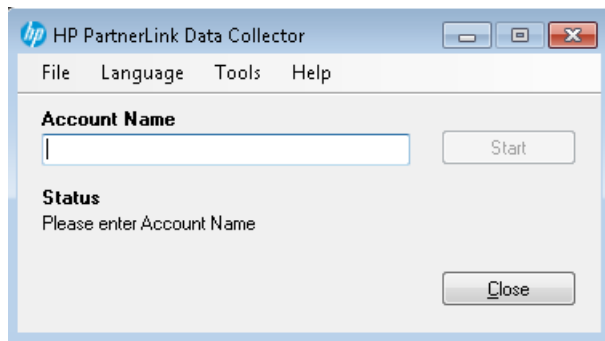
Passi da effettuare:

1. Fare clic su “Scaricare il software Raccoglitore dati e installarlo nella rete del cliente.” nel messaggio di benvenuto ricevuto da noreply@hpuda.com.
2. Viene scaricato un file ZIP compresso contenente i file di installazione del software di raccolta dei dati.
3. Decomprimere il file ZIP e fare doppio clic su HP PDC Setup.exe per avviare l'installazione.
4. L'installazione guidata consiste di pochi passaggi:
 - Iniziare scegliendo la propria lingua dall'elenco a discesa, quindi fare clic su OK.
 - Fare clic su Avanti per proseguire con l'installazione.
 - Assicurarsi di leggere e accettare i termini del contratto di licenza. Quindi fare clic su Avanti.
 - Fare clic su Installa per avviare l'installazione automaticamente.
5. Al termine dell'installazione, fare clic su Fine.
6. Dopo l'installazione, il software di raccolta dei dati viene automaticamente avviato e nella barra delle applicazioni di Windows viene visualizzata una nuova icona HP.

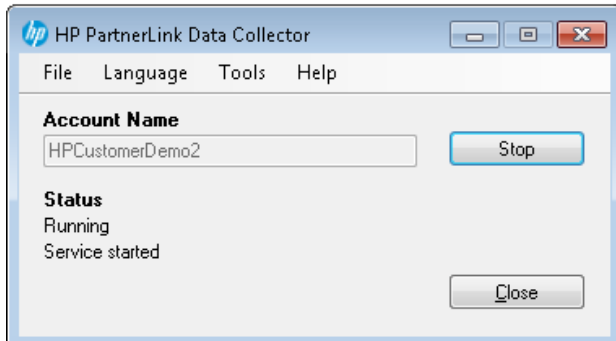
In alternativa, l'icona viene visualizzata nella barra di sistema o nel menu Start di Windows. Fare clic con il pulsante destro del mouse sull'icona HP e selezionare Apri.

3 Configurazione

1. Iniziare immettendo il nome dell'account. È possibile individuare il nome dell'account nel messaggio di benvenuto ricevuto.



2. Quindi, premere Avvia per registrare ed eseguire il servizio di raccolta dei dati.



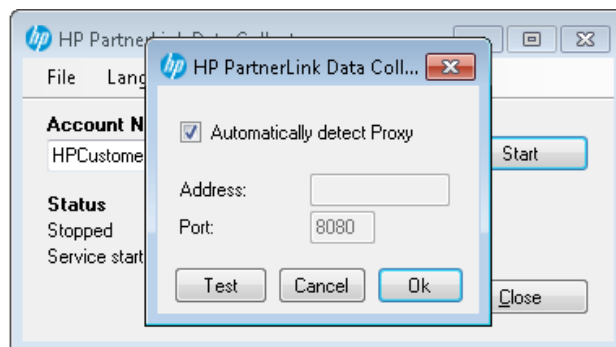
3. Il servizio di raccolta dei dati è ora configurato e la voce Stato indica la sua condizione.

4 Impostazioni proxy

Per impostazione predefinita, il Raccoglitore dati tenta di rilevare le impostazioni proxy automaticamente. Se non riesce, è possibile comunque personalizzarlo manualmente.

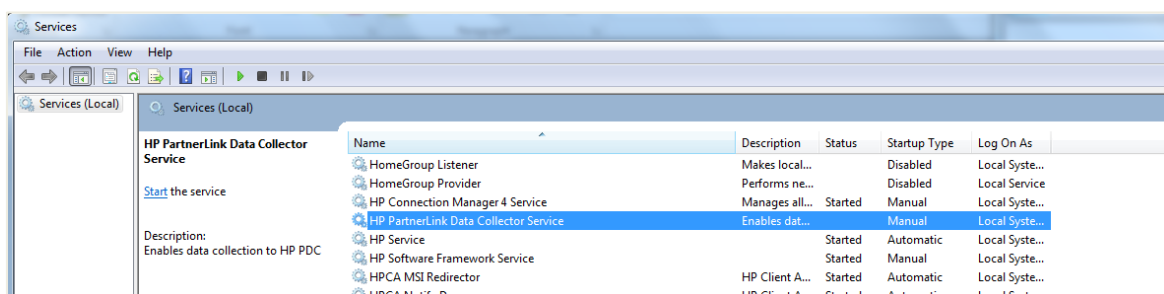
Se viene visualizzato un errore di collegamento quale, per esempio, “DataCollectorWebApplication:run System.ServiceModel.EndpointNotFoundException ...”, eseguire le operazioni seguenti:

1. Interrompere il servizio di raccolta dei dati, se già in esecuzione, facendo clic con il pulsante destro del mouse sull'icona e selezionando Interrompi.
2. Scegliere Strumenti ➔ Proxy.
3. Deselezionare l'opzione “Rileva proxy automaticamente”.
4. Immettere l'indirizzo e la porta corretti per il server proxy.
5. Premere “Test” per verificare la connessione, quindi OK.

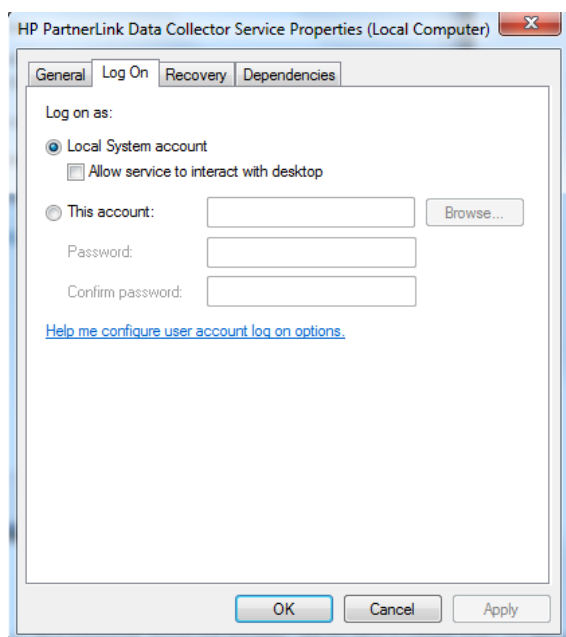


Se l'errore si verifica nuovamente, è possibile accedere a Internet attraverso un proxy con autenticazione:

1. Interrompere il servizio dal Gestore.
2. Aprire la console del servizio (services.msc), disponibile nel menu Strumenti amministrativi.
3. Individuare il Raccoglitore dati HP Partner Link Pay-per-use.



4. Fare clic con il pulsante destro del mouse e aprire Proprietà.
5. Andare alla scheda Accedi e modificare l'impostazione da account "Sistema locale" a "Questo account".
6. Immettere le credenziali per un account che può accedere a Internet tramite il proxy con autenticazione. Per assistenza, contattare l'amministratore di sistema.



7. Una volta immesso il nome dell'account, il Raccoglitore dati verrà registrato e verrà nuovamente eseguito.

5 Supporto per Windows Vista

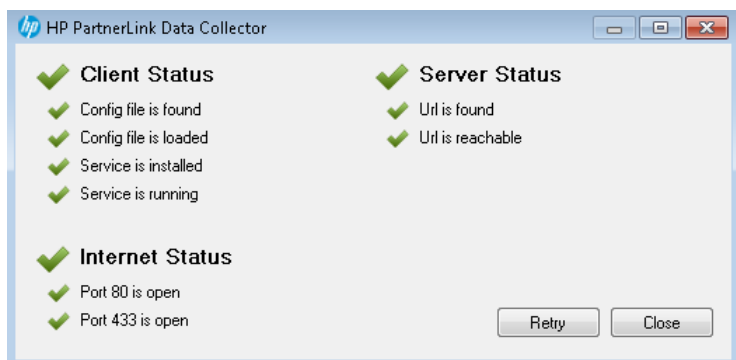
Quando si installa il Raccoglitore dati in Windows Vista, viene richiesta l'autorizzazione a disattivare il Controllo dell'account utente. Rispondere "OK".

Dopo l'installazione, è possibile abilitare di nuovo l'UAC dal Pannello di controllo (in "Account utente").

6 Risoluzione dei problemi

È presente una funzione di risoluzione dei problemi per visualizzare lo stato dei servizi e componenti richiesti.

Per accedere a questa funzione, selezionare Guida ➔ Risoluzione dei problemi.

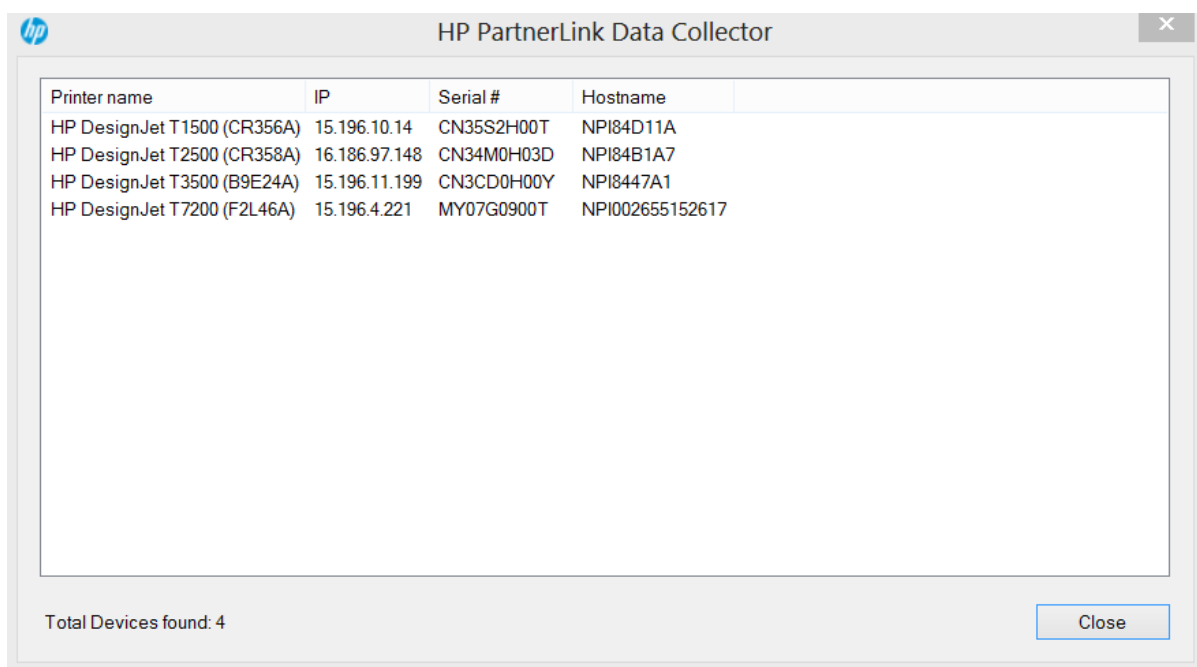


Tutti gli indicatori dovrebbero essere verdi quando il sistema non presenta problemi.

In caso di problemi, viene visualizzato un avviso di colore giallo accanto a uno o più componenti, con la descrizione del problema.

Una volta risolti eventuali problemi, fare clic su Riprova.

Per controllare i dispositivi collegati, selezionare Strumento ➔ Dispositivi.



In questa finestra vengono mostrati tutti i dispositivi individuati che inviano dati al Raccoglitore dati.

7 Disinstallazione

Seguire le procedure standard per rimuovere il software PPU installato nel computer in uso:

“Start” ➔ “Pannello di controllo” ➔ “Disinstalla un programma” ➔ selezionare “Raccoglitore dati HP Partner Link Pay-per-use” ➔ “Disinstalla” ➔ “OK”.